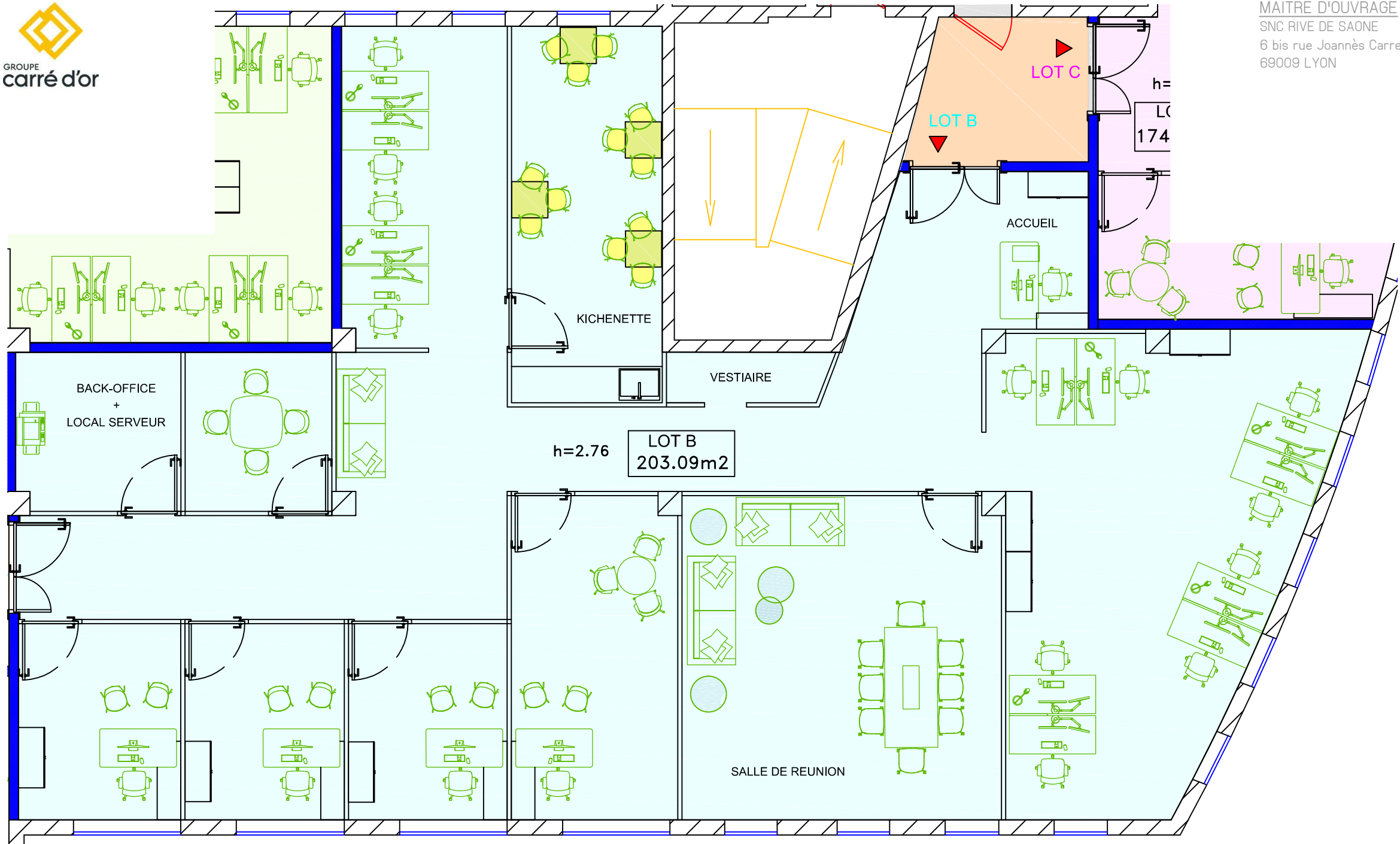




Les côtes et les surfaces sont données à titre indicatif et devront être vérifiées par les entreprises avant exécution .



MAITRE D'OUVRAGE  
SNC RIVE DE SAONE  
6 bis rue Joannès Carret  
69009 LYON

- PALIER : partie commune
- SAS : surface en indivision
- PLATEAU B : 203.09 m<sup>2</sup>